

JUST GLASS, 2013 , Exponatliste

Veronika Beckh

Berlin, *Germany*

www.veronikabeckh.com

1. Conical Element 04, 2012

Glas, am Ofen freigeformt, geschliffen, mattiert, poliert, Ø 39 cm, H 18 cm



2. Einblick, 2009

Glas, drei frei geformte Glaselemente, geschliffen, mattiert, poliert, montiert, Ø 28 cm, H 22 cm



3. Tiefe #7, 2013

Glas, zwei freigeformte Glaselemente, geschliffen, mattiert, bemalt, montiert, Ø 21,5 cm, H 16 cm



JUST GLASS, 2013 , Exponatliste

Lene Bodker
Roskilde, *Denmark*
www.lenebodker.dk

4. Pruning, 2007
Glass, lost wax casting, H 57 x 19 x 17.5 cm



5. From Earth, 2005
Glass, casting, H 99 x 60 x 2.5 cm



JUST GLASS, 2013, Exponatliste

Peter Bremers

BB Einighausen, *The Netherlands*

www.peterbremers.com

6. Eye Of The Needle, 2011

Glass, kiln casting, 95 x 50 x 17 cm



7. Imprint III, 2011

Glass, kiln casting, 99 x 56 x 11 cm



JUST GLASS, 2013, Exponatliste

Trine Drivsholm

Ebeltoft, *Denmark*

www.trinedrivsholm.dk

8. Blue Balloon, 2012

Glass, blown, H 36 x 35 cm



9. Blue Balloon, 2012

Glass, blown, H 72,5 x 21 cm

10. Blue Balloon, 2012

Glass, blown, H 70 x 26 cm

JUST GLASS, 2013, Exponatliste

Bert Frijns

NJ Burghsluis, *The Netherlands*

www.bertfrijns.com

11. Straight-leaning, 2011

Glas, abgesenkt



12. Corded Glass Object, 1981

Glas, Draht, verschmolzen



JUST GLASS, 2013, Exponatliste

Mieke Groot
The Netherlands

13. Flasche, 1985



Willem Heesen
The Netherlands

14. Biegen und Brechen, 1976



JUST GLASS, 2013, Exponatliste

Svend Holst-Pedersen
Gudhjem, *Denmark*
www.roeglas.dk
EUNIQUE-Standnummer **A 41**

15. Frozen Wood, 2012
Glass, sandcasting, H 35, B13 cm



JUST GLASS, 2013, Exponatliste

James Lethbridge

London, *United Kingdom*

www.jameslethbridgeglass.com

16. The Physalia Chandelier, 2013

Borosilicate glass, flame working, 40 x 200 cm



Richard Meitner

The Netherlands

17. Glasobjekt, 1989

Glas, geblasen



JUST GLASS, 2013, Exponatliste

Frank Meurer

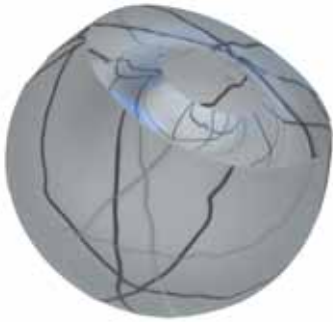
Karwitz Ot Lenzen, *Germany*

www.f-meurer.de

EUNIQUE-Standnummer **A 36**

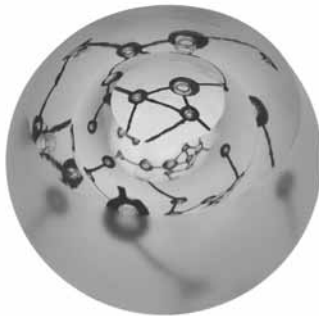
18. Schale Liniennetz, 2012

Klar- und Farbglas, mundgeblasenes Glas, freigeformt mit aufgeschmolzenen Farbglasfäden, D 20 cm, H 16 cm



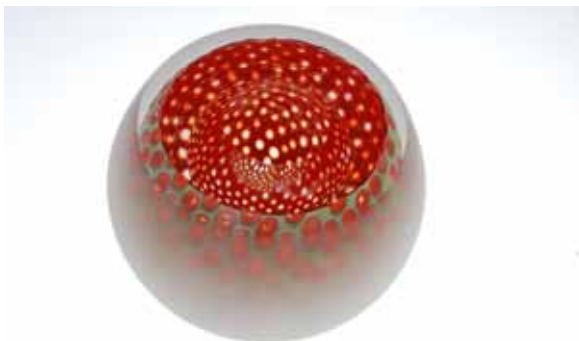
19. Schale Blasennetz, 2012

Klarglas, paradise Paint, Graaltechnik, D 20 cm, H 16 cm



20. Schale fields, 2012

Klar- und Farbglas, Graaltechnik, D 17 cm, H 15 cm



JUST GLASS, 2013, Exponatliste

Tobias Møhl

Ebeltoft, *Denmark*

www.tobiasmohl.dk

21. Glassweaver vessel, 2012

Glass, murrini, H 52 x 30 x 16 cm



22. Glassweaver vessel, 2013

Glass, murrini, H 43 x 37 x 10 cm



JUST GLASS, 2013, Exponatliste

Eva Moosbrugger

Dornbirn, *Austria*

www.evamoosbrugger.com

23. DUALE FORMULIERUNG #1, 2010

Murano Glas, frei geblasen, Oberfläche strukturiert,
H 29,9 x L 32,6 x B 32,4 cm



24. DUALE FORMULIERUNG #2, 2010

Murano Glas, frei geblasen, geschnitten und geklebt, Oberfläche strukturiert, D 22 x L 106,2 cm



25. DUALE FORMULIERUNG #8, 2013

Murano Glas, frei geblasen, Oberfläche strukturiert,
H 27,4 x L 29,8 x B 28,7 cm

JUST GLASS, 2013, Exponatliste

Luis Parades

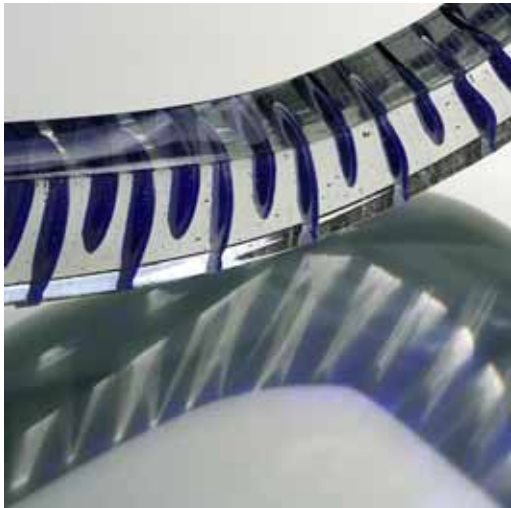
las Regueras, *Spain*

www.luisparades.com

EUNIQUE-Standnummer **B 22**

26. Symphony, 2012

Bullseye glass, kiln forming and cold worked, 60 X 7 X 5 cm



27. The Boats, 2012

Bullseye glass, kiln forming and cold worked, 30 X 4 X 10 cm
(each one)



28. Xtratos, 2011

Bullseye glass, casting and cold worked, 20 X 20 X 12 cm



JUST GLASS, 2013, Exponatliste

Cornelius Réer

Nürnberg, *Germany*

www.cornelius-reer.de

EUNIQUE-Standnummer **C 37**

29. Doppelwandige Schale gelb, 2013

Glas, ofengeformt, Boden geschliffen, Ø 27 cm, H 13 cm



30. Doppelwandige Schale blau, 2012

Glas, ofengeformt, Boden geschliffen, Ø 27 cm, H 13 cm



31. Doppelwandige Schale rot/grün, 2012

Glas, ofengeformt, Boden geschliffen, Ø 27 cm, H 13 cm



JUST GLASS, 2013, Exponatliste

Rike Scholle

Osterhofen, *Germany*

www.scholle-deubzer.de

EUNIQUE-Standnummer **C 30**

32. Absent (Artist Smock), 2012

Heiß geformtes Ofen-Glas, Metallgitter, Stahlwolle, am Glasofen
gefertigte Blüten, handgenähtes Metallgitter, H 100 x B 65 x T 15
cm



33. Absent (Chemisette), 2012

Heiß geformtes Ofen-Glas, Metallgitter, Stahlwolle, am Glasofen
gefertigte Blüten, handgenähtes Metallgitter, H 73 x B 45 x T 24
cm



JUST GLASS, 2013, Exponatliste

Sybren Valkema
The Netherlands

34. Objekt, 1972
Glas, geschmolzen



JUST GLASS, 2013, Exponatliste

Julius Weiland

Berlin, *Germany*

www.juliusweiland.com

35. Ephemeral Blue, 2012

Glas, Fusing, 60 x 40 x 33 cm



36. Ephemeral Pink, 2012

Glas, Fusing, 35 x 32 x 25 cm



JUST GLASS, 2013, Exponatliste

Ann Wolff
Sweden

37. Domus II, 2006
Glas, geschmolzen, teilpoliert

38. Stairhouse, 2004
Glas, geschmolzen, teilpoliert



JUST GLASS, 2013, Exponatliste

Udo Zembok

Menton, *France*

www.zembok.com

39. Eclipse II, 2012

Glas, mehrschichtig verschmolzenes Floatglas,
Pigmenteinlagerungen, teilweise poliert, 55 x 55 x 5 cm



40. Spacecolour 5, 2012

Glas, mehrschichtig verschmolzenes Floatglas,
Pigmenteinlagerungen, teilweise poliert, 55 x 55 x 5 cm

