

Ausstellung JUST SILVER, 2015

Exponatliste

Barbara Amstutz

Reigoldswil, Schweiz

www.barbaraamstutz.ch

1. Retina, Schalenobjekt, 2010

Silber 925/000, getrieben und geätzt, D 245 x 28 mm



Foto: B. Amstutz

2. Abendmahlskelch, 2013

Silber 925/000, Messing, getrieben und montiert,
D 110, H 235 mm



Foto: S. Schenker

3. Plejaden, Schalenobjekt, 2014

Silber 925/000, getrieben und montiert, 180 x 145 x 113 mm



Ausstellung JUST SILVER, 2015

Exponatliste

Foto: B. Amstutz

Ausstellung JUST SILVER, 2015

Exponatliste

Kerstin Becker
München, Deutschland

4. Karaffe für Sake, 2013
Silber, montiert, H 17,3 cm



Foto: Eva Jünger

Ausstellung JUST SILVER, 2015 Exponatliste

5. Karaffe für Sake, 2013
Silber, montiert, H 16,4 cm



Foto: Eva Jünger

6. Becherpaar, 2013
Silber, montiert, H 4,5 cm



Foto: Kerstin Becker

Ausstellung JUST SILVER, 2015

Exponatliste

Marit Bindernagel

Hildesheim, Deutschland

www.atelierbindernagel.de

Stand B.33

7. Leuchter "Meeresspiegel", groß, 2012
Silber 925/000, Emaille, montiert, geschmiedet, emailliert,
L 180 x B 150 x H 70 mm

4.200,00 Euro



Foto: Bindernagel

8. Drei Lichtscheiben – schwebend, in Variationen seit 2007
Silber 925/000, montiert, 110 x 80 x 40 bis 190 x 120 x 60 mm

**3.300,00 Euro /
3 Lichtscheiben**



Foto: Bindernagel

Ausstellung JUST SILVER, 2015 Exponatliste

Georges Cuyvers
Antwerpen, Belgien
www.georgescuyvers.be

9. Candelabra "Snakewood IV", 2011
Silver 925/000, hammered from a flat sheet ring,
L 400 mm long x H 130 mm



Foto: Georges Cuyvers

10. Tray & Beakers "Silver lime", 2012
silver 925/000, hammered from a flat sheet,
235 x 170 x 70 mm



Foto: Georges Cuyvers

Ausstellung JUST SILVER, 2015

Exponatliste

11. Plate "Silver pool II", 2012
silver 925/000, hammered from a flat sheet,
D 230 mm x 45 mm each



Foto: Georges Cuyvers

Ausstellung JUST SILVER, 2015

Exponatliste

Andreas Decker

Diekholzen, Deutschland

12. Schale 1, 2007

Silber 925/000, Blechabwicklung, geschmiedet, geschliffen,
460 x 210 x 120 mm



Foto: Th. Bach

13. Schale 2, 2012

Silber 925/000, Blechabwicklung, geschmiedet, geschliffen,
440 x 200 x 120 mm

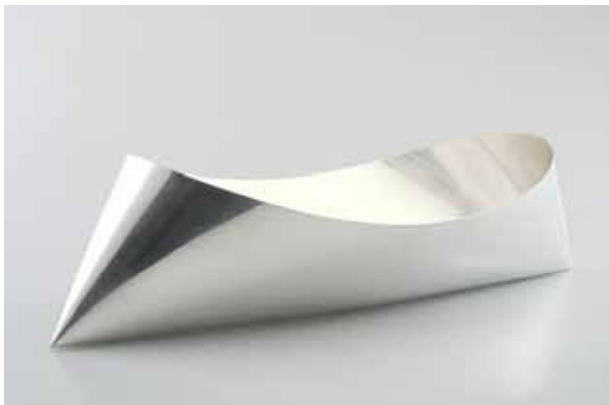


Foto: Andreas Decker

14. Schale 3, 2010

Silber 925/000, geschmiedet, hohl montiert, geschliffen,
D 425 mm



Foto: Andreas Decker

Ausstellung JUST SILVER, 2015

Exponatliste

Antje Dienstbir

Wiesbaden, Deutschland

www.dienstbir.de

- 15. Laffen-Löffel (3er Gruppe), 2014**
Feinsilber, ziseliert, L 75 mm, B 44 mm



Foto: Antje Dienstbir

- 16. Laffen-Löffel (3er Gruppe), 2014**
Feinsilber, frei geformt, L 7 mm, B 44 mm



Foto: Antje Dienstbir

Ausstellung JUST SILVER, 2015

Exponatliste

Jan Hebach

Hildesheim, Deutschland

www.hebach-kloess.de

17. Langovale Schale, 2011

Feinsilber 999/000, warmgeschmiedet, planiert, poliert,
H 40 mm, L 390 mm, T 145 mm



Foto: Jan Hebach

18. Runder Taumelbecher, 2014

Feinsilber 999/000, warmgeschmiedet, planiert, außen poliert,
D 75 mm



Foto: Jan Hebach

Ausstellung JUST SILVER, 2015

Exponatliste

19. Taumelbecher, 2014

Feinsilber 999/000, warmgeschmiedet, planiert, außen poliert,
D 75 mm



Foto: Jan Hebach

Ausstellung JUST SILVER, 2015

Exponatliste

Katja Höltermann
Nürnberg, Deutschland

- 20. Zwei schräge Mühlen, 2011**
Silber 925/000, montiert, D 48 mm, H 116 mm



Foto: Brigitte Sauer

- 21. Vier schräge Salzstreuer, 2011**
Silber, innen vergoldet, montiert, D 25 mm, H 42 mm



Foto: Brigitte Sauer

- 22. Vier schräge Stamplerl, 2012**
Silber 925/000, montiert, D 29 mm, H verschieden, ca. 50 mm



Foto: Brigitte Sauer

Ausstellung JUST SILVER, 2015 Exponatliste

David Huycke
Sint-Niklaas, Belgien
www.davidhuycke.com



- 23.** Double bowl, 2015
Silver 925/000, silversmithing, partly painted,
D 320 mm, H 150 mm

Ausstellung JUST SILVER, 2015

Exponatliste

Ulla und Martin Kaufmann
Hildesheim, Deutschland
www.ulla-martin-kaufmann.de

- 24. Schale RONDE 50, 2013**
Silber 925/000, geschmiedet und montiert,
L 450 mm, B 450 mm, H 110 mm



Foto: M. Hoffmann

- 25. Gefäß EINFACH, 2012**
925/000 Silber, geschmiedet und montiert,
L 320 mm, B 340 mm, H 280 mm



Foto: Matthias Hoffmann

Ausstellung JUST SILVER, 2015

Exponatliste

Young I Kim

Hildesheim, Deutschland

www.youngikim.de

26. Charakterisierte Gefäße, 2013

Silber, Email, aufgezogen, planiert, emailliert,
H 105 mm, D 115 mm



Foto: Young I Kim

Ausstellung JUST SILVER, 2015

Exponatliste

Sophie Barbara Kloess
Hildesheim, Deutschland
www.hebach-kloess.de

- 27. Teekanne auf Stövchen, 2012**
Silber 925/000, Edelstahl, Grenadill-Ebenholz, aufgezogen und montiert; mit Steckdeckel; Holzgriff mit Stiften verbunden, Teekanne: H 200 mm, B 210 mm, T 120 mm;
Stövchen: H 45 mm, B 220 mm, T 130 mm



Foto: S. B. Kloess

- 28. Zuckerdose mit Löffel, 2010**
Silber 925/000, Edelstahlstift, aufgezogen und montiert; mit Drehdeckel, H 80 mm, B 110 mm, T 100 mm



Foto: S. B. Kloess

- 29. Sahnekännchen, 2011**
Silber 925/000, aufgezogen und montiert; mit Kippdeckel, H 80 mm, B 90 mm, T 80 mm

Abbildung zusammen mit Nr. 28

Ausstellung JUST SILVER, 2015 Exponatliste

Silke Lazarevic

Husum, Deutschland

www.silke-schmuck.de

30. Objekt "Werden und Vergehen", 2014

Silber 925/000 und Feinsilber aus fairem Handel, Schweißen,
Löten, Schmieden, 7 Teile, D von 22 bis 45 mm,
annähernd kugelig



Fotos: Silke Lazarevic

Ausstellung JUST SILVER, 2015

Exponatliste

Friederike Maltz
Berlin, Deutschland

Stand A.61

31. Eßbesteck dreiteilig,
Silber 925/000, geschmiedet, L ca. 280 mm



Foto: F. Maltz

32. Kinderbesteck, 2001-2006
Silber 925/000, Edelstahl (Messer), geschmiedet,
L ca. 170 mm



Kinderbesteck, Edelmetall/Silber geschmiedet, 2001 - 2006, Länge ca. 17 cm

Foto: F. Maltz

Ausstellung JUST SILVER, 2015

Exponatliste

Stefanie Prießnitz
Pforzheim, Deutschland
www.stefaniepriessnitz.de

Stand D.08

- 33. Eßbesteck dreiteilig, 1998**
Silber, geschmiedet, montiert, gelötet, das Set 100 x 240 mm



Foto: Peter Hölzle

- 34. Zwei Genusslöffel, 2000**
Silber, geschmiedet, montiert, gelötet, das Set 40 x 240 mm



Foto: Peter Hölzle

Ausstellung JUST SILVER, 2015

Exponatliste

Sabine Reichert

Stuttgart, Deutschland

www.sabine-reichert-schmuck.de

Stand C.15

- 35.** Schale - orange - / - knallgrün -, 2006/2015
Silber 925/000, Plexiglas/Acryl, Silber getrieben und planiert,
Plexiglas gedreht und mattiert, D außen 325 mm,
D Silberschale 145 mm



Foto: David Franck

- 36.** Schale - grau -, 2015
Silber 925/000, Plexiglas/Acryl, Silber getrieben und planiert,
Plexiglas gedreht und mattiert, D außen 180 mm,
D Silberschale 80 mm

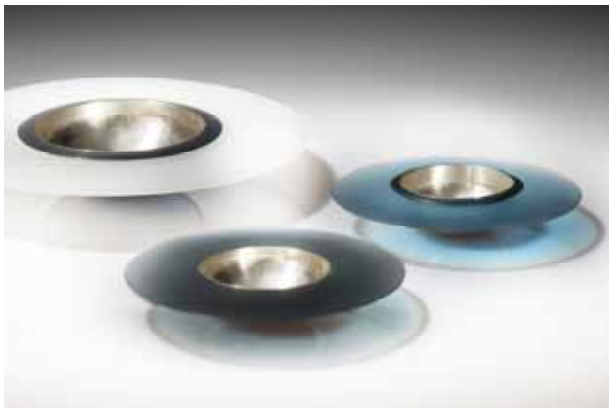


Foto: David Franck

Ausstellung JUST SILVER, 2015

Exponatliste

- 37.** Schale - pink - / - knallgrün -, 2013
925/000 Silber, Plexiglas/Acryl, Silber getrieben und planiert,
Plexiglas gedreht und mattiert, D außen 110 mm,
D Silberschale 50 mm



Foto: David Franck

Ausstellung JUST SILVER, 2015

Exponatliste

Gertrud Schamschula
Frankfurt, Deutschland
www.schamschula.de

- 38. Vasenpaar, 2015**
925/000 Silber, getrieben, montiert, H 200 mm,
100 mm x 5 mm



Foto: Anna Schamschula

- 39. Feinsilberschale, 2012**
1000/000 Silber, aufgezogen, geschmiedet, 280 mm x 50 mm



Foto: Anna Schamschula

Ausstellung JUST SILVER, 2015 Exponatliste

Juliane Schölb

Nürnberg, Deutschland

www.julianescoelss.de

- 40.** Flasche mit vier Bechern, 2013/2014
Silber 925/000; Blechstärke: 0,3 mm, montiert,
Becher H 7cm, Flasche H 28 cm



Foto: Eva Jünger

Ausstellung JUST SILVER, 2015

Exponatliste

Ja-Kyung Shin

München, Deutschland

www.jakyungshin.com

41. Finger lickin'spoons, 2013-2014

Silber 925/000, 999/000, elektroformt, montiert,
jeweils 115 mm lang (6 Stk.), 100 mm lang (2 Stk.)



Foto: KC Studio

Ausstellung JUST SILVER, 2015

Exponatliste

Bruno Sievering-Tornow
Rodenbach, Deutschland
www.sievering-tornow.de

- 42. Zwei Abendmahlskelche, 2011
Silber feuervergoldet und Messing brüniert, gedrückt,
gedreht, montiert, D 136 mm, Höhe 198 mm
- 43. Abendmahlsbrotschale, 2011
Silber feuervergoldet und Messing brüniert, gedrückt,
gedreht, montiert, D 166 mm, Höhe 56 mm
- 44. Abendmahlsweinkanne, 2011
Silber feuervergoldet und Messing brüniert, gedrückt,
gedreht, montiert, D. 94 mm, Höhe 260 mm



Foto: Sievering

Ausstellung JUST SILVER, 2015

Exponatliste

Christoph Weißhaar
Nürnberg, Deutschland
<http://christoph-weisshaar.com>

- 45. Zuckerdose mit Löffel, 2013**
Silber 925/000, montiert, D 65 x 53 mm



Foto: Christoph Weißhaar

Ausstellung JUST SILVER, 2015

Exponatliste

Kirsten Wittstruck

Hannover, Deutschland

www.kirsten-wittstruck.de

46. Mondschale groß, 2012

925er Silber, getrieben, punziert, D 210 mm



Foto: K. Wittstruck

47. Mondschale mittel, 2014

999er Silber, getrieben, punziert, D 135 mm



Foto: K. Wittstruck

Ausstellung JUST SILVER, 2015

Exponatliste

48. Kleine Mondschale, 2010
999er Silber, getrieben, punziert, D 105 mm



Foto: K. Wittstruck

Ausstellung JUST SILVER, 2015

Exponatliste

Artemis Zafrana

Hannover, Deutschland
www.artemis.zafrana.com

Stand D.78

- 49.** Schalen „KOMPOSITION-TROCKENHEIT“ 26-teilig, 2012
Silber, getrieben, H 40 mm, B 1060 mm, T 320 mm oder
H 40 mm, B 530 mm, T 530 mm



Fotos: Artemis Zafrana

Ausstellung JUST SILVER, 2015 Exponatliste

Annette Zey
Nürnberg, Deutschland
www.annettezey.de

- 50.** Etagere, 2010
Silber, montiert, 300 x 150 mm



Foto: Brigitte Sauer

- 51.** Dose, 2008
Silber, montiert, D 100 mm



Foto: Brigitte Sauer

Ausstellung JUST SILVER, 2015 Exponatliste

52. Schnapsflasche und Becher, 2009
Silber, montiert, 100 x 60 mm



Foto: Brigitte Sauer